

## BARRAS LISAS REDONDAS

### Descripción:

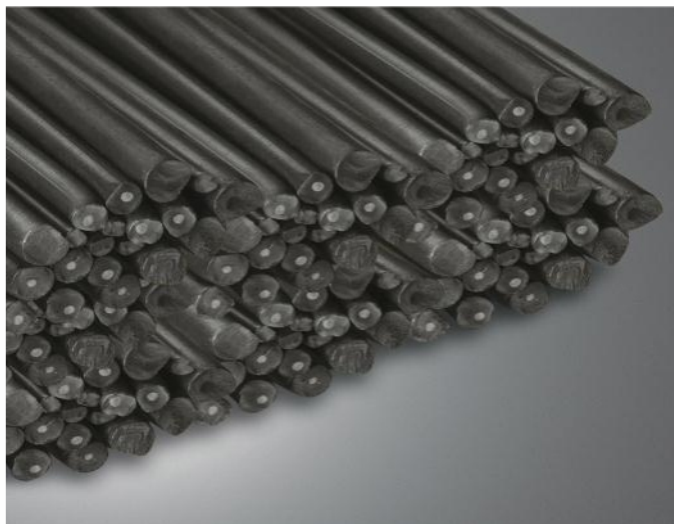
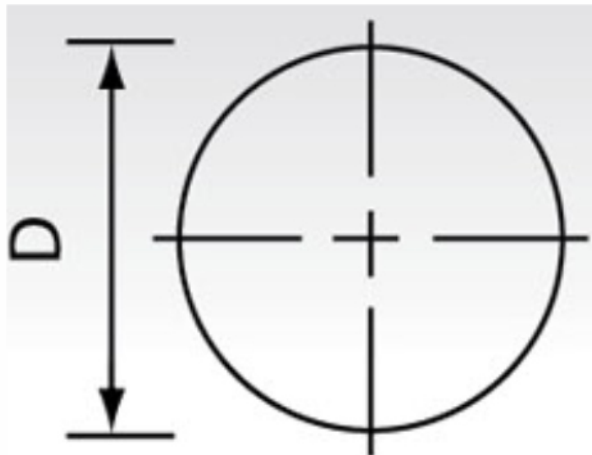
Barras de acero de superficie lisa y sección transversal circular, fabricadas a partir de planquillas laminadas en caliente.

### Usos:

Se utilizan para elementos de ornamentación o en aplicaciones metalmecánicas como rejas, cercos, ejes y barras en juntas de transferencia.

“Productos destinados para la fabricación de todo tipo de estructuras metálicas o industriales o de construcción”.

### BARRAS REDONDAS LISAS:



### Barras Redondas Lisas NTC 161

Designación	DIAM. Nominal D		Sección mm <sup>2</sup>	Masa		Designación	DIAM. Nominal D		Sección mm <sup>2</sup>	Masa	
	in	mm		kg/M-min.	kg/M-nom.		mm	mm <sup>2</sup>		kg/M-min.	kg/M-nom.
3/8"	3/8"	9.52	71	0.526	0.559	9 mm.	9.0	63.6	10.474	0.505	
1/2"	1/2"	12.7	127	0.934	0.994	12 mm.	12.0	113.00	0.835	0.888	
5/8"	5/8"	15.87	198	1.458	1.552	15 mm.	15.0	176.71	1.304	1.387	
3/4"	3/4"	19.05	285	2.103	2.237	20 mm.	20.00	314.15	2.318	2.466	
7/8"	7/8"	22.22	388	2.862	3.044	25 mm.	25.0	490.87	3.622	3.853	
1"	1"	25.40	507	3.738	3.977	32 mm.	32.0	804.24	5.934	6.613	